

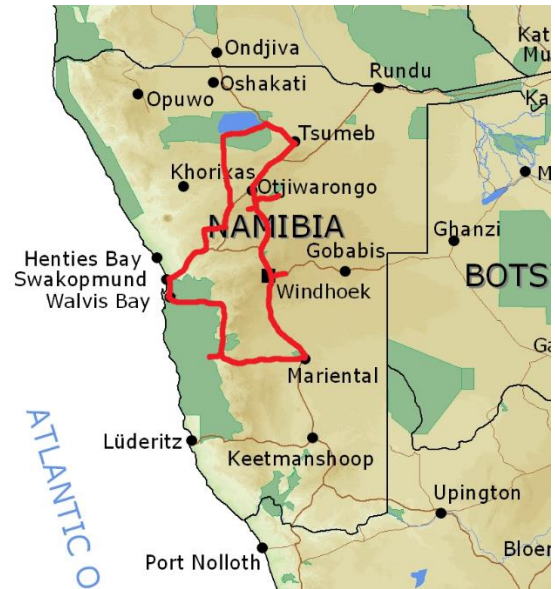
14 TAGE – NAMIBIA HIGHLIGHTS

GEFÜHRTE TOUR (SILBER VARIANTE)



für 2 – 8 Personen

Die Höhepunkte Namibias erwarten Sie auf unserer 14-tägigen Rundreise. Erleben Sie unendliche Weiten, **kontrastreiche Landschaften** in allen Formen und Farben, **Spuren uralter Kulturen** und nicht zuletzt: eine **Artenvielfalt wilder Tiere**, die Sie überwältigen wird. Es geht zu den roten Dünen der **Kalahari-Wüste**, den beeindruckend hohen Dünen des **Sossusvlei** in der Namib, dem gemütlichen Küstenstädtchen **Swakopmund** und weiter ins **Erongo-Gebirge** bevor Sie in die erstaunlich vielfältige Tierwelt des **Etosha Nationalparks** eintauchen. Auch ein Besuch des **Waterbergs** mit seiner einzigartigen Flora und das Erlebnis **AfriCat-Stiftung** bei Okonjima darf nicht fehlen.



Reiseprogramm

Tag 1

Ankunft in Windhoek

Am Flughafen werden wir von unserem Reiseleiter abgeholt und zu unserer ersten Unterkunft mitten im Busch gefahren. Wir können uns im Garten und am Pool ausruhen, von wo wir eine schöne Sicht auf das Farmland haben. Am Nachmittag unternehmen wir eine Farmrundfahrt und lassen uns anschliessend mit einem köstlichen Nachtessen verwöhnen.

(ca. 25 km, Fahrtzeit etwa 30 Min.)

Guesthouse Voigtland (inkl. Farmrundfahrt)



Tag 2

Fahrt zur Kalahari Halbwüste

Wir geniessen den ersten Morgen in Namibia und lassen uns das Frühstück schmecken. Anschliessend fahren wir via Windhoek, Rehoboth und Kalkrand in die Kalahari. Zum Sonnenuntergang unternehmen wir eine Naturrundfahrt im offenen Geländewagen in den bis zu 30 m hohen roten Längsdünen mit typischer Flora und Fauna der Kalahari Wüste.

(ca. 280 km ab Windhoek, Fahrtzeit etwa 3 Std.)

Kalahari Anib Lodge (inkl. Sundowner-Fahrt)



Tag 3

Sesriem/Sossusvlei

Über den landschaftlich spektakulären Tsarisbergpass geht in die Namib Wüste. Unterwegs lassen uns die traumhaften Landschaften am Namib Rand erahnen, was uns in den nächsten Tagen erwartet: die unglaublichen Weiten der Namibwüste mit vereinzelt Inselbergen und Dünenlandschaften. Am Nachmittag können wir bereits den Sesriem Canyon besichtigen.

(ca. 310 km, Fahrtzeit etwa 4 Std.)

Desert Quiver Camp in der Nähe des Parkeingangs



Tag 4

Sossusvlei

Gleich früh morgens fahren wir ins Sossusvlei, zu den höchsten Dünen der Welt. Da die Sonne am Morgen noch recht tief steht, schimmern die hohen Sanddünen auf der einen Seite golden, gelb und rötlich, sind aber auf der anderen Seite dunkel und schattig. Dadurch hebt sich der Dünengrat messerscharf ab. Kleine Wanderung und Besichtigung des fotogenen Dead Vlei mit seinen abgestorbenen Baumstämmen. Anschliessend geht die Fahrt weiter Richtung Norden via Solitaire zur interessanten Lodge.

(ca. 260 km, Fahrtzeit etwa 4 Std.)

Rostock Ritz Desert Lodge

Tag 5

Nach Swakopmund

Wir passieren den Gaub- und Kuiseb-Canyon und durchqueren die zentrale Namib Wüste. Unterwegs sehen wir bestimmt Strausse, vielleicht aber auch Springböcke, Zebras und Oryxantilopen. Via Walvis Bay gelangen wir zur Küstenstadt Swakopmund, wo wir direkt am Meer übernachten. Abendessen in einem Restaurant mit Blick auf das Meer.

(ca. 230 km, Fahrtzeit etwa 4 Std.)

Beach Lodge

Tag 6

Swakopmund

Wir unternehmen eine sehr interessante Bootsfahrt in der Lagune von Walvis Bay und erleben Robben, Delfine, Flamingos und Pelikane. Am Nachmittag sind viele Aktivitäten möglich (fakultativ).

(ca. 90 km, Fahrtzeit etwa 1 Std.)

Beach Lodge



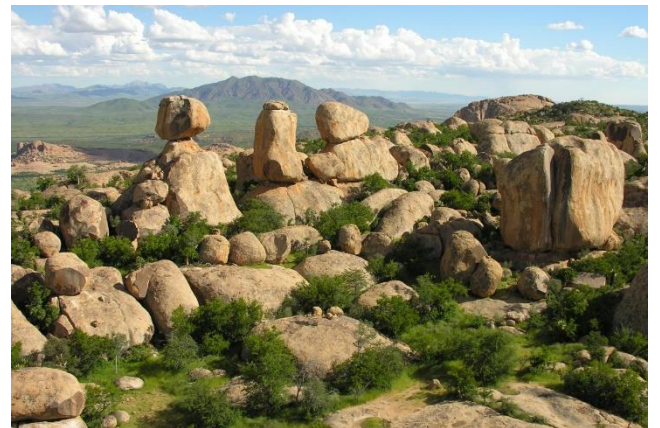
Tag 7

Erongo-Gebirge

Wir nehmen Abschied vom Meer und fahren zum Erongo-Gebirge. Im Norden sehen wir die majestätische Spitzkoppe, auch Matterhorn Namibias genannt, welche 600 Meter aus der Ebene ragt. Unsere Lodge liegt eingebettet zwischen bizarren Felsformationen aus Granit.

(ca. 210 km, Fahrtzeit etwa 2,5 Std.)

Ai Aiba Rockpainting Lodge



Tag 8

Zum Etosha Nationalpark

Heute möchten wir möglichst schnell zum Etosha Nationalpark. Der Park gehört zu den grossen Tierreservaten der Welt und gilt als einer der herausragendsten Wildparks Afrikas. Die Tiere werden von der Etosha-Pfanne angezogen, einer riesigen, nur selten mit Regenwasser gefüllten Senke. Doch an

deren Rand gibt es Wasserstellen, an denen sich Scharen von Landtieren und Vögeln das ganze Jahr über aufhalten. Mit unserem Reiseleiter unternehmen wir erste Pirschfahrten im Park. Am Abend können wir noch das Kommen und Gehen am beleuchteten Wasserloch beobachten.

(ca. 320 km, Fahrtzeit etwa 4 Std.)

Camp Okaukuejo im Park



Tag 9 & 10

Etosha Nationalpark

Spannende Tierbeobachtungen erwarten uns die nächsten beiden Tage im Etosha Nationalpark. Wir haben Zeit, die verschiedenen Wasserstellen zu besuchen und unterwegs Tiere wie Giraffen, Kudus, Zebra, Oryx Antilopen, Schwarznasen Impala, Gnus, Springböcke, Strausse und mit etwas Glück sogar Löwen zu beobachten.

(ca. 160 km + Fahrten im Park zu den Wasserstellen)

Mushara Bush Camp am östlichen Parkeingang



Tag 11

Waterberg

Wir verlassen die Tierwelt des Etosha Nationalparks und fahren via Tsumeb und Otjiwarongo zum legendären Waterberg. Vor Tsumeb können wir den

Otjikoto See aufsuchen, wo die Deutschen 1915 ihre Kanonen versenkten. Der Waterberg ist ein Naturparadies mit einer einzigartigen Vegetation. Er ist bekannt für seine seltenen Tierarten, eine bunte Vogelwelt und seine grandiose Landschaft.

(ca. 350 km, Fahrtzeit etwa 4 Std.)

Waterberg Rest Camp

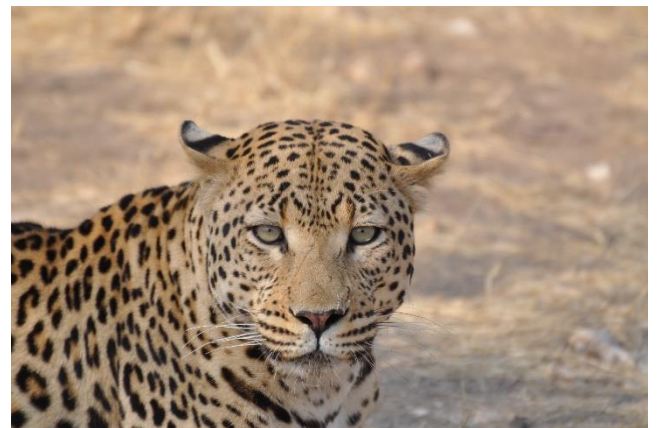
Tag 12

Okonjima

Morgens können wir mit unserem Reiseleiter auf das Waterberg Hochplateau wandern, auf der wir fast alle Bäume und Sträucher sehen, die es in Namibia gibt. Die herrliche Aussicht auf die weite Savanne ist unser Lohn für den Aufstieg. Anschliessend kurze Fahrt nach Okonjima, Sitz der AfriCat Stiftung, wo Projekte mit Leoparden und Hyänen durchgeführt und auch erklärt werden. Nachmittags Pirschfahrt.

(ca. 100 km, Fahrtzeit etwa 1,5 Std.)

Okonjima Plains Camp (inkl. Pirschfahrt)



Tag 13

Fahrt in Richtung Windhoek

Heute fahren wir zu einem privaten Wildschutzgebiet vor den Toren Windhoeks. Wir können am Pool relaxen und die vergangenen Tage nochmals Revue passieren lassen. Am Nachmittag unternehmen wir eine letzte Pirschfahrt.

(ca. 200 km, Fahrtzeit etwa 2,5 Std.)

Okapuka Ranch (inkl. Pirschfahrt)

Tag 14

Abreise

Heute endet unsere Namibia Safari. Wir fahren nach Windhoek und haben je nach Abflugzeit vielleicht noch Zeit für einen letzten Stadtbummel. Anschliessend Fahrt zum Flughafen, Abflug am Nachmittag oder am Abend zurück nach Hause.

(ca. 80 km, Fahrtzeit etwa 1,5 Std.)

Preis auf Anfrage

Die definitiven Kosten richten sich nach dem Reisezeitraum, der Anzahl der Teilnehmer und der Verfügbarkeit der Unterkünfte. Kontaktieren Sie uns und wir schicken Ihnen gerne ein individuelles Angebot.

Inbegriffen

Vollpension

Aktivitäten wie beschrieben

Begleitung von professionellem Tourguide im 4x4-Landcruiser oder VW Crafter/Kombi

Eintritte in Parks, Benzin/Diesel

Nicht inbegriffen

Flug

Trinkgelder, Getränke

Bemerkungen

Programmänderungen nach Absprache und persönlichen Wünschen sind möglich.

Sollten gewisse vorgesehene Unterkünfte bereits ausgebucht sein, sind kleine Änderungen im Programm möglich.

Veranstalter und Organisator

Namibia Individual Travel cc

Franzpeter Ackermann, PO Box 1917, Swakopmund, Namibia, Mobile +264 81 279 5339

E-Mail: info@nit.com.na

Andrew Bassingthwaighe, 9 Erma Street, Windhoek, Namibia, Mobile +264 81 128 4900

E-Mail: andrew@nit.com.na

www.nit.com.na

