

18 TAGE – NAMIBIA & BOTSWANA

SELBSTFAHRER TOUR (SILBER VARIANTE)



für 2 – 4 Personen

Diese 18-tägige Reise steht primär unter dem Motto "Wasserwelten", denn Sie besuchen die Flüsse **Okavango** und **Kwando** im Caprivi-Streifen in Namibia, den **Chobe** in Botswana und den mächtigen **Zambezi** in Victoria Falls. Allerdings darf bei einer Safari durch Botswana ein Besuch der **Makgadikgadi-Salzpflannen** und des **Moremi Wildreservats** nicht fehlen. Es erwarten Sie spektakuläre Tiererlebnisse en masse und Abend für Abend traumhafte Sonnenuntergänge – erleben Sie "Afrika pur!".



Reiseprogramm

Tag 1

Ankunft in Windhoek

Am Flughafen werden wir abgeholt und nach Windhoek gefahren, wo wir unseren Mietwagen übernehmen. Unser Gästehaus liegt im ruhigen Stadtteil Avis, am östlichen Stadtrand von Windhoek. Hier können wir uns erstmal von dem langen Flug erholen und uns im Swimmingpool erfrischen. Der restliche Tag steht zur Erkundung der Stadt zur Verfügung.

(ca. 40 km, Fahrtzeit etwa 45 Min.)

Ti Melen Guesthouse (ZF)



Tag 2

Waterberg

Weiter geht es in die Nähe der Ortschaft Otjiwarongo, zum Naturparadies Waterberg mit seiner einzigartigen Vegetation. Er ist bekannt für seine seltenen Tierarten, eine bunte Vogelwelt und seine grandiose Landschaft. Je nach Lust und Laune können wir am Nachmittag noch eine Wanderung aufs Waterberg Hochplateau unternehmen. Die herrliche Aussicht auf die weite Savanne ist unser Lohn für den Aufstieg.

(ca. 260 km, Fahrtzeit etwa 3 Std.)

Waterberg Guestfarm, Bush Bungalow (HP)

Tag 3

Grootfontein

Es geht weiter in Richtung Norden. Vielleicht besuchen wir unterwegs den Hoba-Meteoriten, der mit schätzungsweise 60 Tonnen Gewicht der grösste bekannte Meteorit der Welt ist. Unsere nächste Unterkunft liegt in einem sehr weitläufigen Wild- und Naturschutzgebiet. Die Gästefarm bietet einen komfortablen Aufenthalt in typisch namibischer Atmosphäre inmitten uralter baumbestandener Dünen. Am Nachmittag entspannen wir am Swimmingpool und genießen einen Apéro zum Sonnenuntergang.

(ca. 420 km, Fahrtzeit etwa 4,5 Std.)

Wildacker Guestfarm (HP)

Tag 4

In den Caprivi

Heute geht es weiter in den am dichtesten besiedelten Teil Namibias, an den Okavango. Unterwegs sehen wir malerische Rundhütten, die von den Einheimischen des Kavango Stammes bewohnt werden. Die Shometu River Lodge liegt direkt an den Ufern des Okavango, nur wenige Kilometer vom Mahango Nationalpark entfernt. Am Nachmittag eigene Pirschfahrt in diesem tierreichen und interessanten Park.

(ca. 370 km, Fahrtzeit etwa 4 Std.)

Shometu River Lodge, Luxury Tented Chalet (HP)



Tag 5

Ost-Caprivi

Wir überqueren den Okavango und fahren weiter durch den Bwabwata Nationalpark bis zu unserer Lodge, die südlich von Kongola am Kwando-Fluss liegt. Vom Holzdeck der Lodge aus sehen wir direkt auf den Fluss. Nach dem Mittagessen können wir etwas relaxen, bevor wir im Verlauf des Nachmittags eine Bootsfahrt auf dem Kwando unternehmen. Hier erleben wir "Afrika pur".

(ca. 230 km, Fahrtzeit etwa 3 Std.)

Namushasha River Lodge (VP + Bootsfahrt am Nachmittag)



Tag 6

Bwabwata Nationalpark

Heute geht es auf eine Wildbeobachtungsfahrt in den Bwabwata Nationalpark. Die Region um den Kwando Fluss gilt als die Gegend mit der höchsten Konzentration von Elefanten im südlichen Afrika. Die Landschaft um den Horseshoe ist besonders interessant und lockt verschiedene Tiere und Wasservögel an. In der freien Zeit geniessen wir die typisch afrikanische Atmosphäre auf der Lodge.

Namushasha River Lodge (VP + Game Drive am Morgen)

Tag 7

Zum Chobe Fluss

Via Katima Mulilo geht es weiter nach Kasane in Botswana, wo bereits ein Vertreter der Zovu Elephant Lodge auf uns wartet. Nach einer kurzen Bootsfahrt erreichen wir die Lodge auf einer Insel im Chobe Fluss. Nachmittags unternehmen wir eine unvergessliche Bootsfahrt, wo wir Krokodile, Elefanten, Flusspferde und viele Wasservögel bestaunen können.

(ca. 260 km, Fahrtzeit etwa 3 Std.)

Zovu Elephant Lodge (VP + Bootsfahrt)



Tag 8

Chobe Nationalpark

Heute Morgen steht eine Pirschfahrt zu Land im Chobe Nationalpark auf unserem Programm. Es lohnt sich ganz sicher, denn im Chobe Nationalpark gibt es etwa 80'000 Elefanten, zahlreiche Flusspferde und tausende Büffel. Die Büffel sieht man meistens nur am frühen Morgen oder am späteren Nachmittag, wenn sie den Busch verlassen und ihren Durst am Fluss zu löschen. Am Nachmittag unternehmen wir eine weitere Bootsfahrt, bevor wir den Abend gemütlich ausklingen lassen.

Zovu Elephant Lodge (VP + Game Drive + Bootsfahrt)

Tag 9

Tagesausflug Victoria Falls

Per Transfer geht es nach Victoria Falls in Zimbabwe. Wir können die Wasserfälle besuchen, wo riesige Wassermassen auf einer Breite von 1708 m über eine 110 m abfallende Felswand stürzen. Die einheimischen Kololo nennen den Wasserfall *Mosi-oa-Tunya* = „Donnernder Rauch“. Der Name stammt vom Sprühnebel, der bis zu 300 m aufsteigt und noch in 30 km Entfernung zu sehen ist (Visum Zimbabwe und Eintritt zu den Wasserfällen ist nicht im Preis eingeschlossen). Zu empfehlen ist ein Helikopter-Flug über die Wasserfälle (fakultativ), bevor es wieder zurück nach Kasane geht.

(ca. 160 km, Transferzeit etwa 3 - 4 Std.)

Zovu Elephant Lodge (VP + Tagesausflug nach Victoria Falls)



Tag 10

Fahrt nach Nata

Wir setzen unsere Fahrt fort in Richtung Süden in die Nähe der Ortschaft Nata. Das Camp liegt nördlich von Nata auf einem 16'000 ha grossen privaten Naturschutzgebiet und bietet das ganze Jahr über reichlich Wildtiere. Wie der Name des Camps verrät, sind die Elefanten hier die Hauptattraktion. Am Nachmittag können wir auf eine Pirschfahrt gehen, um unter anderem grosse Elefantenherden zu bewundern. Die Aktivitäten sind fakultativ.

(ca. 260 km, Fahrtzeit etwa 3,5 Std.)

Elephant Sands (HP)

Tag 11

Zu den Makgadikgadi-Salzpflanzen

Unsere nächste Station liegt auf einer 7'500 ha grossen eingezäunten privaten Wildfarm am Rand der bekannten Makgadikgadi-Salzpflanzen. Auf dem

Gelände können Zebras, Giraffen, Gnus, Impalas, Kudu, Leoparden und manchmal auch Löwen und Wildhunde gesichtet werden. Nach dem Abendessen gehen wir auf eine Pirschfahrt und hoffen einige der nachtaktiven Tiere zu sehen. Ohne störende Lichteinflüsse bewundern wir am Abend den klaren südlichen Sternenhimmel mit seinen Millionen Sternen von Horizont zu Horizont.

(ca. 270 km, Fahrtzeit etwa 3 Std.)

Leopard Plains Lodge (HP + Night Drive)



Tag 12

Makgadikgadi-Salzpflanzen

Heute unternehmen wir einen Tagesausflug zu den Makgadikgadi-Salzpflanzen. Die Pfannen sind die Überreste des einst mächtigen Makgadikgadi Sees, der einmal das grösste Binnenmeer Afrikas war. Wir sehen hoffentlich Herden von Gnus und Zebras auf Wanderschaft, wie auch die quirligen Erdmännchen hautnah. Einige riesengrosse skurrile Baobab-Bäume säumen unseren Weg.

Leopard Plains Lodge (VP + Tagesausflug zu den Makgadikgadi Pfannen)



Tag 13

Nach Maun

Wir erreichen die lebhafteste Ortschaft Maun - Afrika pur! Denn in den Strassen tummeln sich nicht nur Menschen, sondern auch Ziegen, Rinder und Esel. Unsere Lodge liegt nördlich von Maun am Thamalakane Fluss auf dem Weg zum Moremi Wildreservat. Am Nachmittag unternehmen wir eine Bootsfahrt mit dem Mokoro, dies ist eine Art Kanu, die im Okavango-Delta weit verbreitet ist. Einheimische fahren diese Mokoros und benützen dazu lange Stöcke, um die Mokoros für die Fortbewegung mit kräftigen Stössen vom Boden abzustossen.

(ca. 120 km, Fahrtzeit etwa 2 Std.)

Mochaba Crossing (HP + Mokoro Tour)



Tag 14

An den Khwai-Fluss

Es geht weiter an den Nordrand des Moremi Parks. Dieser gilt mit seinen 4'872 km² als eines der schönsten und abwechslungsreichsten Naturschutzgebiete auf dem ganzen Kontinent. Das komfortable Sango Safari Camp liegt im Schatten grosser Bäume und überschaut den Khwai River, wohin wilde Tiere zum Wassertrinken kommen. Hier haben wir die perfekte Basis für Ausflüge in den Moremi Park im Okavango Delta. Bereits am Nachmittag können wir an einer Tierbeobachtungsfahrt teilnehmen. Hier sind wir "Fully Inclusive" gebucht, das heisst alle Aktivitäten sind bereits im Preis eingeschlossen.

(ca. 120 km, Fahrtzeit etwa 3,5 Std.)

Sango Safari Camp (FI)

Tag 15

Moremi Wildreservat / Okavango Delta

Im offenen Safarifahrzeug der Lodge unternehmen wir Pirschfahrten im Moremi Wildreservat. Der Park gehört zum Okavango Delta, dem grössten Binnendelta der Welt. Der Okavango fliesst nie ins Meer, sondern

ergiesst sich in das Kalahari Becken und formt viele mit Papyrus und Palmen gesäumte Wasserstrassen. Es gibt einige Stellen, die nur über wackelige Pfahlbrücken zu erreichen sind. Der Moremi Park beherbergt sehr viele wilde Tiere und vielleicht sehen wir sogar alle „Big 5“.

Sango Safari Camp (FI)



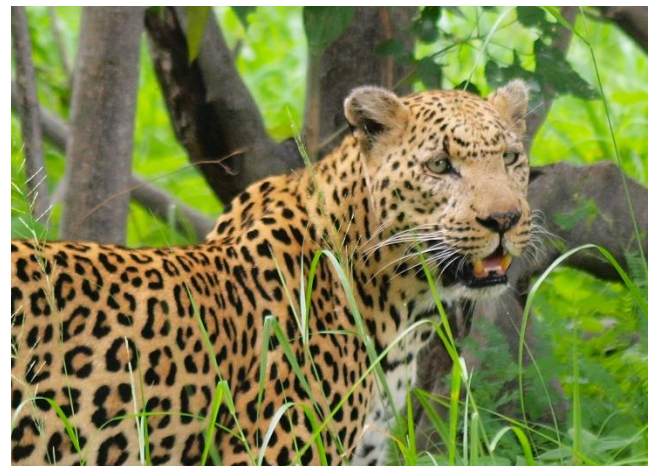
Tag 16

Nach Maun

Morgens könnten wir noch an einer Pirschfahrt teilnehmen. Anschliessend fahren wir zurück in Richtung Maun zu unserer Lodge am Thamalakane Fluss. Vor Ort können wir noch eine Mokoro-Bootsfahrt oder den Besuch eines kulturellen Dorfes buchen (fakultativ).

(ca. 120 km, Fahrtzeit etwa 3,5 Std.)

Mochaba Crossing (HP)



Tag 17

In die Kalahari

Via Ghanzi geht es zum Grenzposten Mamuno-Buitepos. Wir verlassen Botswana und reisen wieder in Namibia ein. Kurz danach erreichen wir das Kalahari

Bush Breaks inmitten unberührter und einzigartiger Natur. Die liebevoll eingerichteten Zimmer verfügen über kleine, afrikanische Details. Die Lodge ist für gute Grillabende am Lagerfeuer bekannt. Vor dem Schlafen gehen lassen wir die Erlebnisse der letzten Tage nochmals Revue passieren.

(ca. 560 km, Fahrtzeit etwa 6 Std.)

Kalahari Bush Breaks (HP)

Tag 18

Abreise

Leider geht unser Safariabenteuer heute zu Ende. Nochmals erfreuen wir uns an der Sonne Afrikas, bevor es zurück nach Windhoek geht. Rückgabe des Mietwagens und Transfer zum Flughafen.

(ca. 340 km, Fahrt-/Transferzeit etwa 4 Std.)

Preis auf Anfrage

Die definitiven Kosten richten sich nach dem Reisezeitraum, der Anzahl der Teilnehmer und der Verfügbarkeit der Unterkünfte. Kontaktieren Sie uns und wir schicken Ihnen gerne ein individuelles Angebot.

Innbegriffen

Unterkünfte/Mahlzeiten/Aktivitäten wie beschrieben
Toyota Hilux 2.4TD 4x4, versichert ohne Selbstbehalt
Mietwagen-Grenzüberschreitungsgebühr

ZF = Zimmer/Frühstück HP = Halbpension

VP = Vollpension FI = Fully Inclusive

Nicht inbegriffen

Flug

Mahlzeiten wo nicht erwähnt

Trinkgelder, Eintritte, Benzin/Diesel

Visum Zimbabwe

Eintritt zu den Victoria Wasserfällen

Bemerkungen

Programmänderungen nach Absprache und persönlichen Wünschen sind möglich.

Sollten gewisse vorgesehene Unterkünfte bereits ausgebucht sein, sind kleine Änderungen im Programm möglich.

Veranstalter und Organisator

Namibia Individual Travel cc

Franzpeter Ackermann, PO Box 1917, Swakopmund,
Namibia, Mobile +264 81 279 5339

E-Mail: info@nit.com.na

Andrew Basingthwaighte, 9 Erma Street, Windhoek,
Namibia, Mobile +264 81 128 4900

E-Mail: andrew@nit.com.na

www.nit.com.na

