

13 TAGE – BOTSWANA FLY-IN FLUG-SAFARI (GOLD VARIANTE)



für 2 – 4 Personen

Mittendrin statt nur dabei – unsere 13-tägige Flugsafari kombiniert erstklassige Unterkünfte inmitten der unberührten Natur Botswanas im **Central Kalahari Game Reserve**, im **Okavango-Delta**, im **Moremi Wildreservat**, dem berühmten **Chobe Nationalpark** und den spektakulären **Victoria Wasserfällen**. Sie werden Erinnerungen an traumhafte Sonnenuntergänge, eine Tierwelt, die vielfältiger nicht sein könnte und Vieles mehr mit nach Hause nehmen können. Steigen Sie ein, schnallen Sie sich an und lassen Sie sich verzaubern.



Reiseprogramm

Tag 1

Ankunft in Maun

Transfer zur Lodge. Auf dem Weg dorthin erleben wir gleich „Afrika pur“! Denn in den Strassen tummeln sich nicht nur Menschen, sondern auch Ziegen, Rinder und Esel. Die Royal Tree Lodge ist eine einzigartige Lodge am Ufer des Thamalakane Flusses. Sie liegt in einem privaten Gebiet mit einem Tierreichtum an Giraffen, Zebra, Springbok, Strausse, Eland, Oryx und Kudu ebenso wie einer vielfältigen Vogelwelt. Der Nachmittag steht uns zur freien Verfügung. Vielleicht entspannen wir nach dem langen Flug am Pool.

Royal Tree Lodge

Tag 2 & 3

Central Kalahari Game Reserve

Heute starten wir unser Fly-in-Abenteuer mit einem Kleinflugzeug zum Central Kalahari Game Reserve. Der Park umfasst eine Fläche von 52.800 km² und ist damit das weltweit zweitgrösste Wildreservat. Das Land ist überwiegend flach, mit Büschen, Gras, Dünen und grossen Bäumen bewachsen. Im Park leben Tiere wie Giraffen, Hyänen, Geparden, Wildhunde, Leoparden, Löwen, Streifengnus und zahlreiche Antilopen-Arten. Unsere kleine exklusive Lodge bietet Komfort, ohne

dabei ihr authentisches Busch-Flair zu verlieren. Von jedem Zelt blickt man auf das Wasserloch, an dem wir spannende Safarierlebnisse erwarten. Angeboten werden Tag- und Nachtpirschfahrten, geführte Buschwanderungen, Vogelbeobachtung, Sternbeobachtung – sicherlich ist auch für uns etwas Passendes dabei.

Dinaka Lodge



Tag 4 & 5

Okavango Delta

Weiter geht es ins berühmte Okavango-Delta. Das Delta gehört zu den tierreichsten Gegenden Afrikas und ist das grösste Binnendelta der Welt. Der

Okavango fließt nie ins Meer, sondern ergießt sich in das Kalahari Becken und formt viele mit Papyrus und Palmen gesäumte Wasserstrassen. Die dazwischen liegenden Inseln sind ein Paradies für die Tier- und Vogelwelt. Auf dem Flug werden wir den Anblick des Deltas von oben genießen. Am Xudum-Seitenarm des Okavango im Südwesten des Deltas liegt das Kanana Camp, ein besonderes Naturparadies mit vielen gras- und palmbewachsenen Inseln. Hier werden wir zwei herrliche Tage verbringen. Wir sind in einem von acht geräumigen, luxuriösen Zelten untergebracht, und wir könnten die Nacht sogar unter freiem Himmel auf einer Schlafplattform verbringen!



Das Camp ist ein Wasserparadies und hat neben Aktivitäten auf Wasser auch Wildbeobachtungsfahrten und geführte Wanderungen anzubieten. Es ist möglich, dass wir ganz nahe Löwen, Hyänen oder einen Leopard sehen werden. Unsere Übernachtungen inkludieren alle Aktivitäten wie Pirschfahrten im Allrad-Fahrzeug, Bootsfahrten, Ausfahrten im Mokoro (Einbaum) und geführte Wanderungen.

Kanana Camp



Tag 6 & 7

Moremi Wildlife Resort

Wir fliegen zu unserer nächsten Unterkunft, die im Herzen des weltberühmten Moremi-Wildreservats liegt. Das Reservat ist mit seinen 4872 km² eines der abwechslungsreichsten Naturschutzgebiete auf dem ganzen Kontinent. Nur der relativ trockene Ostteil ist durch ein Pistennetz erschlossen.



Camp Okuti liegt am nördlichen Rand des Moremi Parks am Maunachira Fluss, einem Seitenarm des Okavango. Das luxuriöse Camp ist in Stil und Architektur aussergewöhnlich gestaltet. Wir erleben eine faszinierende Landschaft, Afrika pur und trotzdem Komfort – ein Erlebnis, das wir nie vergessen werden. Auf dem offenen Safarifahrzeug oder mit dem Boot erkunden wir die Gegend und halten Ausschau nach Büffel, Giraffen, Elefanten und zahlreiche kleinere Tierarten. Natürlich sind auch die Raubtiere wie Löwen, Geparden und der scheue Leopard hier beheimatet. Hier erleben wir beeindruckende Safari-Momente.

Okuti Camp

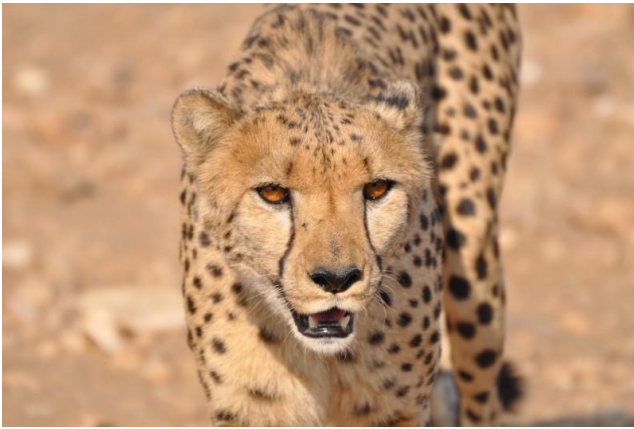


Tag 8 & 9

Savute-Gebiet

Es geht weiter zum Savute Wildreservat, welches südlich des Linyanti im westlichen Teil des Chobe Parks liegt. Der Savuti Fluss führte nach vielen Trockenjahren erst 2010 wieder Wasser. Heute ist er zwar wieder ausgetrocknet, aber Dank der Wasserstellen sind immer noch sehr viele Tiere anzutreffen. Die exclusive Lodge liegt am östlichen Ende des Savuti-Kanals. An den nachts beleuchteten Wasserstellen vor der Lodge sind gute Tierbeobachtungen möglich. Wir verbringen zwei erlebnisreiche Tage in diesem Gebiet auf der Suche nach Elefanten, Giraffen, Wasserböcke, Löwen, Hyänen, Geparden und viele mehr.

Savute Safari Lodge



Tag 10 & 11

Am Chobe-Fluss

Am Morgen fliegen wir mit einem Kleinflugzeug nach Kasane und können dabei das weite Buschland des Chobe Nationalparks im Süden und die wasserreichen Sumpfbereiche der Linyanti- und Chobe-Flüsse im Norden bewundern. In Kasane besteigen wir das Hausboot Chobe Princess, von dem wir aussergewöhnliche Ausblicke auf die Wildnis vom Wasser aus genießen.



Am Chobe-Fluss erwarten uns zahlreiche Tiererlebnisse, denn es gibt es etwa 80'000 Elefanten, zahlreiche Flusspferde und tausende Büffel. Die Büffel sieht man meistens nur am frühen Morgen oder am späteren Nachmittag, wenn sie den Busch verlassen und ihren Durst am Fluss zu löschen.

Chobe Princess Hausboot

Tag 12

Victoria Falls

Per Transfer geht es weiter nach Victoria Falls in Zimbabwe. Das traditionsreiche Victoria Falls Hotel liegt ganz in der Nähe der berühmten Wasserfälle und erinnert an die englische Kolonialzeit. Gleich am Nachmittag können wir die weltberühmten Wasserfälle besuchen, wo sich riesige Wassermassen auf einer Breite von 1708 m über eine 110 m abfallende Felswand stürzen. Ein atemberaubendes Schauspiel! Die einheimischen Kololo nennen den Wasserfall *Mosi-oa-Tunya* = „Donnernder Rauch“. Der Name stammt vom Sprühnebel, der bis zu 300 m aufsteigt und noch in 30 km Entfernung zu sehen ist.

The Victoria Falls Hotel



Tag 13

Abreise

Am Morgen haben wir die Gelegenheit für verschiedene Aktivitäten (fakultativ). Transfer zum Flugplatz und Abflug am frühen Nachmittag. Abends Weiterflug nach Europa.

Preis auf Anfrage

Die definitiven Kosten richten sich nach dem Reisezeitraum, der Anzahl der Teilnehmer und der Verfügbarkeit der Unterkünfte. Kontaktieren Sie uns und wir schicken Ihnen gerne ein individuelles Angebot.

Inbegriffen

Flüge innerhalb Botswanas und alle Transfers
Vollpension inkl. Getränke (ausser in Victoria Falls)
Alle Aktivitäten wie beschrieben in Begleitung von
professionellen Tourguides der Lodges
Eintritte in Parks

Nicht inbegriffen

Flug
Visum Zimbabwe und Eintritt zu den Victoria
Wasserfällen
Trinkgelder

Bemerkungen

Programmänderungen nach Absprache und
persönlichen Wünschen sind möglich.
Sollten gewisse vorgesehene Unterkünfte bereits
ausgebucht sein, sind kleine Änderungen im
Programm möglich.

Veranstalter und Organisator

Namibia Individual Travel cc
Franzpeter Ackermann, PO Box 1917, Swakopmund,
Namibia, Mobile +264 81 279 5339
E-Mail: info@nit.com.na
Andrew Bassingthwaigthe, 9 Erma Street, Windhoek,
Namibia, Mobile +264 81 128 4900
E-Mail: andrew@nit.com.na
www.nit.com.na

