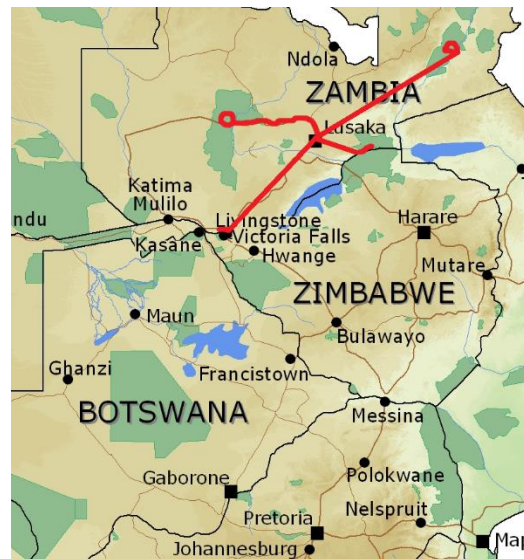


14 TAGE – ZAMBIA FLY-IN FLUG-SAFARI



für 2 – 4 Personen

Ursprüngliche Wildnis, Tiererlebnisse ohne Ende und eine ganz besonders **herzliche Gastfreundschaft** erwarten Sie in Zambia. Unkompliziert und bequem reisen Sie zu den vier berühmtesten Nationalparks und Sehenswürdigkeiten des Landes: **Victoria Wasserfälle, Kafue** -, **South Luangwa** - und **Lower Zambezi Nationalpark**, insgesamt über 35.000 km² Wildreservat können von Ihnen erkundet werden. Zambia wird Sie begeistern und Sie kehren mit einem Koffer voll grossartiger Erlebnisse nach Hause zurück.



Reiseprogramm

Tag 1

Ankunft in Livingstone

Ankunft am Flughafen in Livingstone und Transfer zur Lodge direkt an den Ufern des Zambezi-Flusses. Wir blicken auf den Zambezi Nationalpark am gegenüberliegenden Ufer. Für den Nachmittag stehen zahlreiche Aktivitäten zur Auswahl. Vielleicht besuchen mit einem Führer ein einheimisches Dorf oder wir erkunden das Ufer des Zambezi auf der Suche nach interessanten Vögeln.

Waterberry Lodge



Tag 2

Victoria Wasserfälle

Heute besuchen wir die berühmten Wasserfälle, wo sich riesige Wassermassen auf einer Breite von 1700 Metern über eine 110 Meter abfallende Felswand stürzen. Ein atemberaubendes Schauspiel! Auch Bootsfahrten auf dem Zambezi oder Angeltrips werden angeboten.

Waterberry Lodge



Tag 3

Zum Kafue Nationalpark

Transfer zum Flughafen in Livingstone und Flug nach Lusaka. Transfer zum Kafue Nationalpark. Unterwegs

lassen wir das bunte Treiben am Strassenrand an uns vorbeiziehen. Die Mukambi Safari Lodge, allgemein bekannt als "Das Tor zum Kafue-Nationalpark", liegt zentral im Park, direkt am Ufer des atemberaubenden Kafue-Flusses. In der Umgebung der Lodge können viele Tiere beobachtet werden: Impalas, Paviane, Affen, Elefanten, Nilpferde und sogar ein kleines Löwenrudel.
Mukambi Safari Lodge

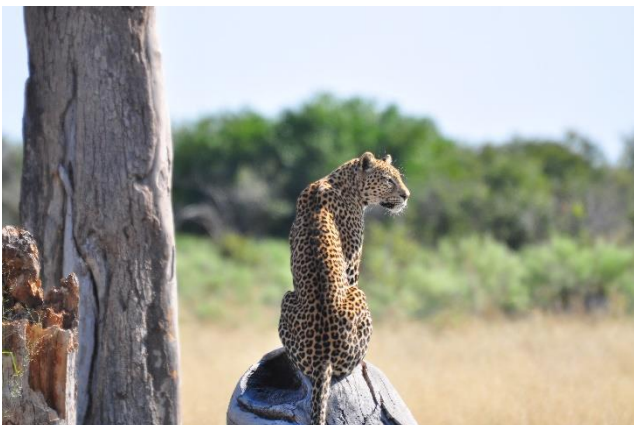


Tag 4 & 5

Kafue Nationalpark

Der Kafue Nationalpark ist der älteste Park von Zambia und auch einer der weitflächigsten Schutzgebiete der Welt. Der Park ist touristisch kaum erschlossen und bietet eine artenreiche Fauna und dadurch einen uneingeschränkten Lebensraum für viele Tiere. Es geht weiter zum luxuriösen Bush Camp, welches in einem unentdeckten Teil des Parks liegt. Raubtiere wie Löwen, Geparden, Leoparden und Hyänen sind regelmässige Besucher, ebenso wie der Wildhund, der die Wildkonzentration ausnutzt. Die Zelt-Chalets stehen auf hohen Plattformen mit Blick über den Shishamba-Fluss. An der Lagune vor der Boma können verschiedene Tiere gesichtet werden, wenn sie zum Trinken kommen.

Fig Tree Bush Camp



Tag 6

Zum South Luangwa Nationalpark

Der erste Teil unseres heutigen Transfers ist eine Pirschfahrt. Dann geht es durch hügeliges Buschland zurück nach Lusaka. Am Nachmittag geht es dann per Flugzeug weiter zur Mfuwe Lodge beim berühmten South Luangwa Nationalpark. Die Lodge liegt versteckt zwischen Ebenholzbäumen und grossen Feigenbäumen am Ufer einer schönen Lagune am Luangwa Fluss. Von der privaten Terrasse unseres Chalets können wir mit etwas Glück Krokodile und Flusspferde beobachten.

Mfuwe Lodge

Tag 7 – 9

South Luangwa Nationalpark

Drei Tage stehen uns zur Verfügung für unzählige Tiererlebnisse. Der South Luangwa Nationalpark beheimatet einen umfang- und artenreichen Wildtierbestand, darunter eine Vielzahl Thornycroft-Giraffen sowie grosse Herden von Elefanten und Büffeln. Jedes der Bush Camps befindet sich in einer herrlichen Umgebung und kann maximal nur acht Gäste beherbergen. Dadurch wird der Aufenthalt auf die persönlichen Bedürfnisse zugeschnitten. Mit einem Führer erkunden wir die spektakuläre Tierwelt des Parks. Das Gebiet ist bekannt für seine Ausflüge zu Fuss. Aber auch Pirschfahrten werden angeboten, vor allem nachts.

Mfuwe Bush Camp (2 Nächte)

Mfuwe Lodge (1 Nacht)



Tag 10

Zum Lower Zambezi Nationalpark

Am Morgen geht es per Flugzeug weiter zum Lower Zambezi Nationalpark. Der Transfer zur Lodge, die inmitten unberührter Natur am Ufer des artenreichen Zambezi liegt, ist gleichzeitig eine erste Pirschfahrt im Park. Unsere Lodge ein wahrer Genuss für alle Sinne.

Egal, wo wir uns im Camp aufhalten – wir werden die erstklassige Lage mit ihrer hervorragenden Vogel- und Tierwelt und der malerischen Bergkulisse des Talabhanges in vollen Zügen geniessen. Elefanten und auch andere Tiere streifen oftmals im Camp umher.

Royal Zambezi Lodge



Tag 11 & 12

Lower Zambezi Nationalpark

Der Lower Zambezi Nationalpark liegt am nördlichen Ufer des Zambezi-Flusses und ist zusammen mit dem auf zimbabwischer Seite liegenden Mana Pools Nationalpark ein UNESCO Weltnaturerbe. Das Gebiet direkt am Fluss ist ein saisonales Überflutungsgebiet mit üppiger Vegetation und Heimat für eine Vielzahl an Tieren wie Büffel, Elefanten, Löwen und einiger Antilopenarten. Hier erleben wir sämtliche Wildtiere aus nächster Nähe. Bei einer Pirschfahrt haben wir immer noch die beste Möglichkeit, grosse Raubtiere, wie Löwen zu beobachten und zu fotografieren. Auch Kanufahrten oder Bootsfahrten zum Sonnenuntergang versprechen magische Wildbeobachtungen.

Royal Zambezi Lodge



Tag 13

Landeshauptstadt Lusaka

Heute geht es noch einmal in die Landeshauptstadt Lusaka. Das urbane Stadtzentrum mit seinen Hochhäusern und quirliger Betriebsamkeit werden wir bestimmt als starken Kontrast zu unseren Naturerlebnissen der letzten Tage empfinden. Unser Hotel liegt inmitten der schönen, von Bäumen gesäumten Alleen im Südosten von Lusaka, nur 30 Minuten vom Flughafen entfernt.

Latitude 15° (nur Frühstück inbegriffen)

Tag 14

Abreise

Heute endet unser Zambia-Abenteuer und es heisst Abschied nehmen, Transfer zum Flughafen und Abflug.

Preis auf Anfrage

Die definitiven Kosten richten sich nach dem Reisezeitraum, der Anzahl der Teilnehmer und der Verfügbarkeit der Unterkünfte. Kontaktieren Sie uns und wir schicken Ihnen gerne ein individuelles Angebot.

Inbegriffen

Flüge innerhalb Zambia und Transfers
Vollpension inkl. Getränke und Aktivitäten (ausser in Lusaka)
Eintritte in Parks

Nicht inbegriffen

Flug
Mittag-/Abendessen in Lusaka
Trinkgelder

Bemerkungen

Programmänderungen nach Absprache und persönlichen Wünschen sind möglich. Sollten gewisse vorgesehene Unterkünfte bereits ausgebucht sein, sind kleine Änderungen im Programm möglich.

Veranstalter und Organisator

Namibia Individual Travel cc
Franzpeter Ackermann, PO Box 1917, Swakopmund,
Namibia, Mobile +264 81 279 5339
E-Mail: info@nit.com.na
Andrew Bassingthwaigthe, 9 Erma Street, Windhoek,
Namibia, Mobile +264 81 128 4900
E-Mail: andrew@nit.com.na
www.nit.com.na

