

13 TAGE – BOTSWANA FLY-IN

FLUG-SAFARI (SILBER VARIANTE)



Gültig bis Oktober 2025
für 2 – 4 Personen

Mittendrin statt nur dabei – unsere 13-tägige Flugsafari kombiniert erstklassige Unterkünfte inmitten der unberührten Natur Botswanas im **Makgadikgadi Pans Nationalpark**, im **Okavango-Delta**, im **Moremi Wildreservat**, dem berühmten **Chobe Nationalpark** und den spektakulären **Victoria Wasserfällen**. Sie werden Erinnerungen an traumhafte Sonnenuntergänge, eine Tierwelt, die vielfältiger nicht sein könnte und Vieles mehr mit nach Hause nehmen können. Steigen Sie ein, schnallen Sie sich an und lassen Sie sich verzaubern.



Reiseprogramm

Tag 1

Ankunft in Maun

Transfer zum Hotel. Hier erleben wir gleich „Afrika pur“! Denn in den Strassen tummeln sich nicht nur Menschen, sondern auch Ziegen, Rinder und Esel. Unser Hotel liegt am Ufer des Thamalakane Flusses. Der Nachmittag steht uns zur freien Verfügung. Wir können am Pool entspannen oder einen Spaziergang in der Umgebung unternehmen.

Maun Lodge

Tag 2 & 3

Makgadikgadi Pans Nationalpark

Heute starten wir unser Fly-in-Abenteuer mit einem Kleinflugzeug zum Makgadikgadi Pans Nationalpark. Der Makgadikgadi-Salzpflanzen Nationalpark ist eines der eindrucksvollsten Reiseziele Botswanas. Er liegt in der Makgadikgadi Salzpfanne, welche einst der grösste Binnensee Afrikas war. Heute führt er nur noch selten etwas Wasser, bietet Tieren aber dennoch optimale Lebensbedingungen. Unsere heutige Lodge liegt schön eingebettet am Ufer des Boteti Flusses. Die auf Klippen gebauten luxuriösen Strohdach-Chalets sind mit einer Glasfront ausgestattet und ermöglichen somit einen uneingeschränkten Blick auf den Fluss und

in die Natur. Auf den Pirschfahrten im offenen Geländewagen der Lodge treffen wir vielleicht auf Löwen, Zebras, Gnus oder Impalas und Kudus. Aber auch Leoparden, Geparden, Hyänen, Karakals und Ginsterkatzen können hier gesichtet werden.

Leroo La Tau Lodge



Tag 4 & 5

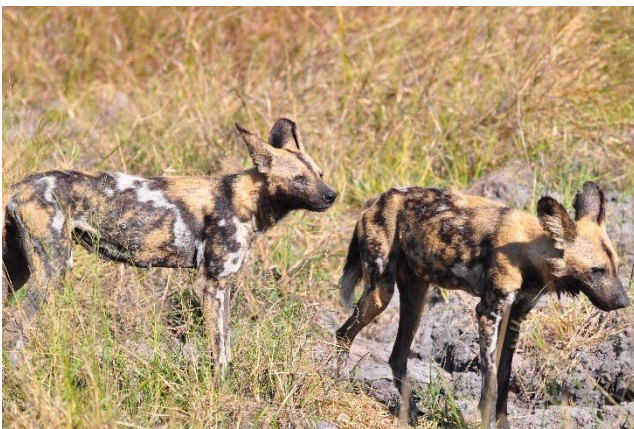
Okavango-Delta

Weiter geht es ins berühmte Okavango-Delta. Das Delta gehört zu den tierreichsten Gegenden Afrikas und ist das grösste Binnendelta der Welt. Der Okavango fliesst nie ins Meer, sondern ergiesst sich in das Kalahari Becken und formt viele mit Papyrus und

Palmen gesäumte Wasserstrassen. Die dazwischen liegenden Inseln sind ein Paradies für die Tier- und Vogelwelt.



Das Camp Okavango liegt inmitten des Okavango-Deltas auf der Insel Nxaragha. Da die Insel permanent von Wasser umgeben wird, bieten sich ganzjährig perfekte Tierbeobachtungsmöglichkeiten. Unsere Übernachtungen inkludieren alle Aktivitäten wie Bootsfahrten, Ausfahrten im Mokoro (Einbaum) und geführte Wanderungen. Während wir gemütlich über eine der zahlreichen Wasserstrassen gleiten, können Tiere wie Antilopen, Elefanten, Büffel, Löwen, Krokodile und viele einheimische Vogelarten beobachtet werden.
Camp Okavango



Tag 6 & 7

Moremi Wildlife Resort

Wir fliegen zu unserer nächsten Unterkunft, die direkt an einer grossen Wasserstrasse im Moremi Wildreservat liegt. Der Park ist mit seinen 4872 km² eines der abwechslungsreichsten Naturschutzgebiete auf dem ganzen Kontinent. Nur der relativ trockene Ostteil ist durch ein Pistennetz erschlossen. Unser Camp liegt wunderschön am östlichen Rand des Deltas unter hohen Bäumen. Wir erleben eine faszinierende

Landschaft, Afrika pur und trotzdem Komfort – ein Erlebnis, das wir nie vergessen werden. Auf dem offenen Safarifahrzeug erkunden wir die Gegend und halten Ausschau nach Büffel, Giraffen, Elefanten und zahlreiche kleinere Tierarten. Natürlich sind auch die Raubtiere wie Löwen, Geparden und der scheue Leopard hier beheimatet.

Camp Moremi



Tag 8 & 9

Savute-Gebiet

Es geht weiter zum Savute Wildreservat, welches südlich des Linyanti im westlichen Teil des Chobe Parks liegt. Der Savuti Fluss führte nach vielen Trockenjahren erst 2010 wieder Wasser. Heute ist er zwar wieder ausgetrocknet, aber Dank der Wasserstellen sind immer noch sehr viele Tiere anzutreffen. Die exclusive Lodge liegt am östlichen Ende des Savuti-Kanals. An den nachts beleuchteten Wasserstellen vor der Lodge sind gute Tierbeobachtungen möglich. Wir verbringen zwei erlebnisreiche Tage in diesem Gebiet auf der Suche nach Elefanten, Giraffen, Wasserböcke, Löwen, Hyänen, Geparden und viele mehr.

Savute Safari Lodge



Tag 10 & 11

Am Chobe-Fluss

Am Morgen fliegen wir mit einem Kleinflugzeug nach Kasane und können dabei das weite Buschland des Chobe Nationalparks im Süden und die wasserreichen Sumpfbereiche des Linyanti- und Chobe-Flusses im Norden bewundern. Unsere Lodge liegt auf der namibischen Seite des Chobe Flusses mit Blick auf dessen Überflutungsgebiete. Hier können wir die ursprüngliche Wildnis in einmaliger Afrika Atmosphäre in vollen Zügen genießen.



Am Chobe-Fluss erwarten uns zahlreiche Tiererlebnisse, denn es gibt es etwa 80'000 Elefanten, zahlreiche Flusspferde und tausende Büffel. Die Büffel sieht man meistens nur am frühen Morgen oder am späteren Nachmittag, wenn sie den Busch verlassen und ihren Durst am Fluss zu löschen.

Serondela Lodge



Tag 12

Victoria Falls

Per Transfer geht es weiter nach Victoria Falls in Zimbabwe. Unsere Lodge liegt in einem ruhigen Stadtteil, umgeben von saftig-grünen Gärten. Die lebhaftere Innenstadt ist zu Fuss erreichbar. Am

Nachmittag können wir die weltberühmten Wasserfälle besuchen, wo sich riesige Wassermassen auf einer Breite von 1708 m über eine 110 m abfallende Felswand stürzen. Ein atemberaubendes Schauspiel! Die einheimischen Kololo nennen den Wasserfall *Mosi-oa-Tunya* = „Donnernder Rauch“. Der Name stammt vom Sprühnebel, der bis zu 300 m aufsteigt und noch in 30 km Entfernung zu sehen ist.

Batonka Guest Lodge (nur Frühstück inbegriffen)



Tag 13

Abreise

Am Morgen haben wir die Gelegenheit für verschiedene Aktivitäten (fakultativ). Transfer zum Flugplatz und Abflug am frühen Nachmittag. Abends Weiterflug nach Europa.

Kosten pro Person

Gültig bis Oktober 2025. Die definitiven Kosten richten sich nach der Verfügbarkeit der Unterkünfte.

Bei 2 – 4 Personen: ZAR 240'695.- pro Person

(etwa CHF 11'868.- oder etwa EUR 12'362.-)

EZ-Zuschlag: ZAR 66'700.-

(etwa CHF 3'288.- oder etwa EUR 3'425.-)

(Wechselkurs vom 27. Juni 2024)

Im Preis inbegriffen

Flüge innerhalb Botswanas und Transfers
Vollpension (ausser in Victoria Falls), zum Teil inklusive Getränke

Alle Aktivitäten wie beschrieben in Begleitung von professionellen Tourguides der Lodges
Eintritte in Parks

Im Preis nicht inbegriffen

Flug
Visum Zimbabwe und Eintritt zu den Victoria Wasserfällen
Getränke, Trinkgelder

Bemerkungen

Programmänderungen nach Absprache und persönlichen Wünschen sind möglich.

Sollten gewisse vorgesehene Unterkünfte bereits ausgebucht sein, sind kleine Änderungen im Programm möglich.

Veranstalter und Organisator

Namibia Individual Travel cc

Franzpeter Ackermann, PO Box 1917, Swakopmund, Namibia, Mobile +264 81 279 5339

E-Mail: info@nit.com.na

Andrew Bassingthwaighte, 87 Nelson Mandela Ave., Windhoek, Namibia, Mobile +264 81 128 4900

E-Mail: andrew@nit.com.na

www.namibia-reisen.ch | www.nit.com.na

