

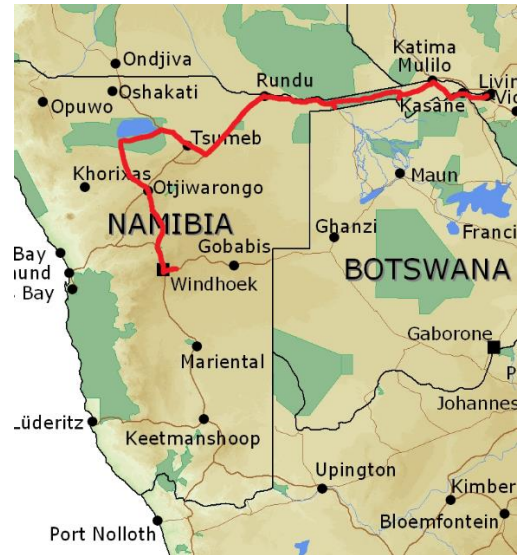
14 TAGE – WINDHOEK NACH VICTORIA FALLS

GEFÜHRTE TOUR (SILBER VARIANTE)



Gültig bis Oktober 2025
für 2 – 8 Personen

Auf dieser kompakten 14-tägigen Safari bereisen Sie gleich drei Länder des südlichen Afrikas: **Namibia**, **Botswana** und **Zimbabwe**. Unzählige Tiererlebnisse mit **Grosskatzen**, **Elefanten**, **Nashörnern**, **Büffeln**, **Giraffen** und vielen **Antilopen-** und **Vogelarten** sowie **Landschaften**, die unterschiedlicher nicht sein können, erwarten Sie. Die Reise führt Sie unter anderem in den **Etosha Nationalpark**, an die Flüsse **Okavango**, **Kwando** und **Chobe** und als Krönung besuchen Sie "Mosi-oa-Tunya", die spektakulären **Victoria Wasserfälle** am Zambezi-Fluss.



Reiseprogramm

Tag 1

Ankunft in Windhoek

Am Flughafen werden wir von unserem Reiseleiter abgeholt und zu unserer Unterkunft in Windhoek gefahren. Das gemütliche Gästehaus liegt im ruhigen Stadtteil Klein Windhoek. Hier können wir uns erstmal von dem langen Flug erholen und uns im Swimming-Pool erfrischen. Am Nachmittag unternehmen wir eine kurze Stadtrundfahrt und können beim Abendessen eines der zahlreichen Wildgerichte probieren.

(ca. 40 km, Fahrtzeit etwa 45 Min.)

The Elegant Guesthouse



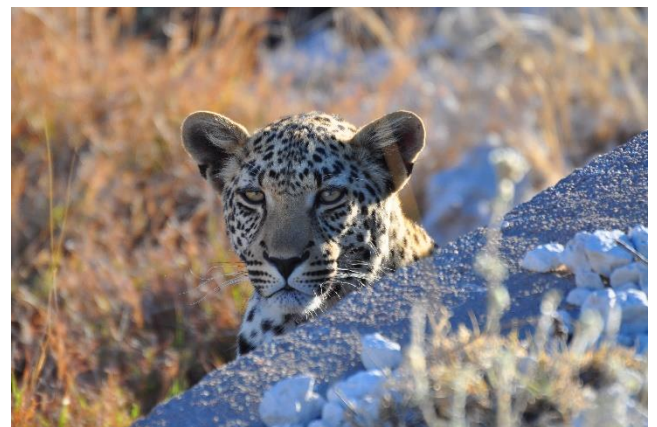
Tag 2

Nach Otjiwarongo

Wir geniessen den ersten Morgen in Namibia und lassen uns das Frühstück schmecken. Anschliessend geht es weiter nach Norden in Richtung Otjiwarongo. Unsere Lodge liegt in einem 22'000 Hektar grossen privaten Naturreservat inmitten der Omboroko Berge. Hier werden wir bereits zum Mittagessen erwartet. Am Nachmittag ist für uns eine Pirschfahrt gebucht, wobei wir auf der Suche einem Leopard gehen.

(ca. 230 km, Fahrtzeit etwa 3 Std.)

Okonjima Plains Camp, Classic Room (inkl. Leopard Drive)



Tag 3

Zum Etosha Nationalpark

Heute möchten wir möglichst schnell zum Etosha Nationalpark. Der Park gehört zu den grossen Tierreservaten der Welt und gilt als einer der herausragendsten Wildparks Afrikas. Die Tiere werden von der Etosha-Pfanne angezogen, einer riesigen, nur selten mit Regenwasser gefüllten Senke. Doch an deren Rand gibt es Wasserstellen, an denen sich Scharen von Landtieren und Vögeln das ganze Jahr über aufhalten. Unsere schöne Lodge liegt eingebettet in einem Wald aus Mopane- und weissen Seringa-Bäumen nur etwa 25 km vor dem Parkeingang und bietet luxuriöse Suiten. Am Nachmittag können wir bereits zu ersten Tierbeobachtungen in den Park fahren.

(ca. 210 km, Fahrtzeit etwa 2,5 Std.)

Toshari Lodge, Luxury Room



Tag 4

Etosha Nationalpark

Spannende Tierbeobachtungen erwarten uns heute im Etosha Nationalpark. Wir haben den ganzen Tag Zeit, mit unserem Reiseleiter die verschiedenen Wasserstellen zu besuchen und unterwegs Tiere wie Elefanten, Giraffen, Kudus, Zebra, Oryx Antilopen, Schwarznasen Impala, Gnus, Springböcke, Strausse und mit etwas Glück sogar Löwen zu beobachten.



Spätestens zum Sonnenuntergang müssen wir den Park wieder verlassen und fahren zurück zu unserer schönen Lodge.

(je nach Fahrten im Park)

Toshari Lodge, Luxury Room

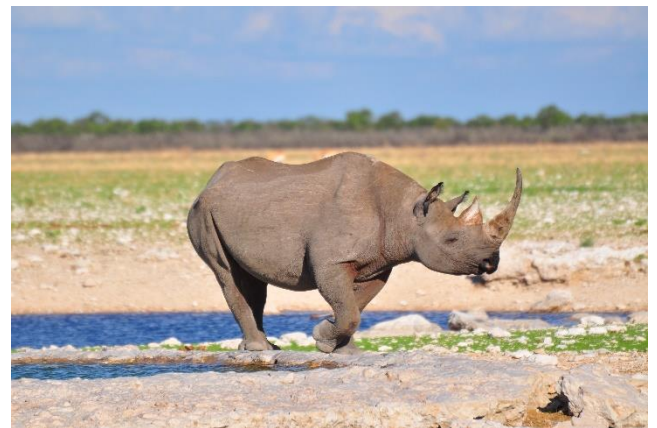


Tag 5

Fahrt durch den östlichen Etosha Nationalpark

Noch einmal genießen wir den Tierreichtum des Parks und beobachten unterwegs die Tiere an den verschiedenen Wasserstellen. Spätestens zum Sonnenuntergang verlassen wir den Park durch das östliche Parktor. Nur ein paar Kilometer nach der Ausfahrt liegt die wunderschöne Mushara Lodge mit ihren geschmackvoll eingerichteten Bungalows. Wir runden den Tag mit einem köstlichen Nachtessen ab. (ca. 200 km, Fahrtzeit etwa 3-4 Std. + Stopps an den Wasserstellen)

Mushara Lodge



Tag 6

Fahrt nach Rundu

Heute geht es weiter in den am dichtesten besiedelten Teil Namibias, an den Okavango-Fluss. Unterwegs sehen wir malerische Rundhütten, die von den Einheimischen des Kavango Stammes bewohnt

werden. Unser heutiges Etappenziel liegt direkt am majestätischen Okavango. Auf der anderen Seite des Flusses ist Angola. Zum Sonnenuntergang unternehmen wir eine Bootsfahrt.

(ca. 420 km, Fahrtzeit etwa 4 – 4,5 Std.)

Hakusembe River Lodge (inkl. Bootsfahrt)



Tag 7

Am Okavango

Vogelgezwitscher weckt uns aus dem Schlaf. Herrlich ist es hier direkt am Okavango-Fluss! Wir fahren weiter ostwärts zum Caprivi. Ab und zu sehen wir die Kraals der Kavango und vor allem Strohändler, die entlang der Strasse Strohhäfen für den Dachbau der Hütten verkaufen. Unsere nächste Lodge liegt inmitten alter Bäume direkt an der Uferpromenade des Okavango. Hier werden wir bereits zum Mittagessen erwartet.

Zum Sonnenuntergang unternehmen wir nochmals einen unvergesslichen Bootsausflug auf dem Okavango.

(ca. 200 km, Fahrtzeit etwa 2,5 Std.)

RiverDance Lodge (inkl. Bootsfahrt)



Tag 8

Mahangu Nationalpark

Heute fährt unser Reiseleiter mit uns zum Mahangu Wildpark. Dieser Park gehört zu den schönsten Parks

in Namibia mit interessantem Wildvorkommen. Wir hoffen Büffel, Elefanten, Flusspferde oder vielleicht sogar die seltenen Säbelantilopen zu sehen, bevor wir zurück zur Lodge fahren. Nachts wird es ganz ruhig sein, ausser dem Schnaufen und Pusten von Flusspferden ist nichts zu hören.

(ca. 40 km bis zum Parkeingang, Fahrtzeit etwa 45 Min.)

RiverDance Lodge

Tag 9

Ost-Caprivi

Wir überqueren den Okavango und fahren weiter durch den Bwabwata Park bis zu unserer Lodge, welche auf der Ostseite des Kwando-Flusses liegt. Vom Holzdeck der Lodge aus sehen wir direkt auf den Fluss. Nach dem Mittagessen können wir etwas relaxen, bevor wir am Nachmittag eine Bootsfahrt auf dem Kwando unternehmen. Hier erleben wir „Afrika pur“.

(ca. 260 km, Fahrtzeit etwa 3 Std.)

Namushasha River Lodge (inkl. Bootsfahrt)



Tag 10

Bwabwata Nationalpark

Heute geht es auf eine Wildbeobachtungsfahrt im Bwabwata Nationalpark. Die Region um den Kwando Fluss gilt als die Gegend mit der höchsten Konzentration von Elefanten im südlichen Afrika. Die Landschaft um den Horseshoe ist besonders interessant. In der freien Zeit am Nachmittag haben wir vielleicht Lust uns beim Fischen am Kwando zu versuchen. Oder wir geniessen einfach die typisch afrikanische Atmosphäre auf der Lodge.

Namushasha River Lodge (inkl. Pirschfahrt)

Tag 11

Zum Chobe-Fluss

Fahrt nach Katima Mulilo, wo sich unser Reiseleiter von uns verabschiedet. Keine Sorge – alle weiteren Transfers sind organisiert. Eine Transferfirma fährt uns

nach Kasane in Botswana, wo beim Kasane Immigration Office bereits ein Vertreter der Zovu Elephant Lodge auf uns wartet. Nach einer kurzen Bootsfahrt erreichen wir die Lodge auf einer Insel im Chobe Fluss. Am Nachmittag unternehmen wir eine Bootsfahrt, die sehr eindrücklich ist, da wir viele Elefanten, Krokodile, Flusspferde, aber auch interessante Wasservögel sehen werden.

(ca. 260 km, Fahrt-/Transferzeit etwa 3 Std.)

Zovu Elephant Lodge (inkl. Bootsfahrt)



Tag 12

Chobe Nationalpark

Heute unternehmen wir eine Wildbeobachtungsfahrt im Chobe National Park. Wir sollten wieder viele Elefanten sehen, eventuell Hunderte, die zum Fluss wandern, um sich den Durst zu löschen. Die Fahrt entlang des Flussufers verspricht zahlreiche Tiererlebnisse, denn es gibt etwa 80'000 Elefanten, zahlreiche Flusspferde und tausende Büffel. Die Büffel sieht man meistens nur am frühen Morgen oder am späteren Nachmittag, wenn sie den Busch verlassen und ihren Durst am Fluss zu löschen. Nach dem Mittagessen können wir von der Lodge aus auf den Chobe River schauen, bevor wir am Nachmittag eine weitere Bootsfahrt unternehmen

Zovu Elephant Lodge (inkl. Pirschfahrt + Bootsfahrt)

Tag 13

Victoria Falls

Per Transfer geht es weiter nach Victoria Falls in Zimbabwe. Unsere Lodge liegt in einem ruhigen Teil von Victoria Falls, umgeben von saftig-grünen Gärten. Die lebhafteste Innenstadt ist zu Fuss erreichbar. Sicherlich besuchen wir am Nachmittag die weltberühmten Wasserfälle, wo riesige Wassermassen auf einer Breite von 1708 m über eine 110 m abfallende Felswand stürzen. Ein atemberaubendes Schauspiel!

(ca. 80 km, Transferzeit etwa 1,5 - 2 Std.)

Batonka Guest Lodge (nur Frühstück eingeschlossen)



Tag 14

Abreise

Am Morgen haben wir die Gelegenheit für verschiedene Aktivitäten (fakultativ). Danach Transfer zum Flugplatz und Abflug am frühen Nachmittag. Abends Weiterflug nach Europa.

Kosten pro Person

Gültig bis Oktober 2025. Die definitiven Kosten richten sich nach der Verfügbarkeit der Unterkünfte.

Bei 2 Personen: ZAR 138'000.- pro Person

(etwa CHF 6'781.- oder etwa EUR 7'030.-)

Bei 4 Personen: ZAR 107'850.- pro Person

(etwa CHF 5'300.- oder etwa EUR 5'495.-)

Bei 6 Personen: ZAR 98'000.- pro Person

(etwa CHF 4'815.- oder etwa EUR 4'995.-)

Bei 8 Personen: ZAR 93'300.- pro Person

(etwa CHF 4'585.- oder etwa EUR 4'752.-)

EZ-Zuschlag: ZAR 10'900.- pro Person

(etwa CHF 535.- oder etwa EUR 555.-)

(Wechselkurs vom 18. Juli 2024)

Im Preis inbegriffen

Vollpension (ausser in Victoria Falls)

Aktivitäten wie beschrieben

Begleitung von professionellem Tourguide im 4x4-Geländewagen oder im VW Crafter/Kombi bis Katima Mulilo

Transfers

Eintritte in Parks, Benzin/Diesel

Im Preis nicht inbegriffen

Flug

Visum Simbabwe und Eintritt zu den Fällen

Trinkgelder, Getränke

Bemerkungen

Programmänderungen nach Absprache und persönlichen Wünschen sind möglich.

Sollten gewisse vorgesehene Unterkünfte bereits ausgebucht sein, sind kleine Änderungen im Programm möglich.

Veranstalter und Organisator

Namibia Individual Travel cc

Franzpeter Ackermann, PO Box 1917, Swakopmund,
Namibia, Mobile +264 81 279 5339

E-Mail: info@nit.com.na

Andrew Bassingthwaighe, 87 Nelson Mandela Ave.,
Windhoek, Namibia, Mobile +264 81 128 4900

E-Mail: andrew@nit.com.na

www.namibia-reisen.ch | www.nit.com.na

